

Entreprise immobilier d'entreprise renforce son capital markets

Par **G.G.**

Publié le 19 févr. 2025 à 09:54, mis à jour le 19 févr. 2025 à 10:19 | 179 mots

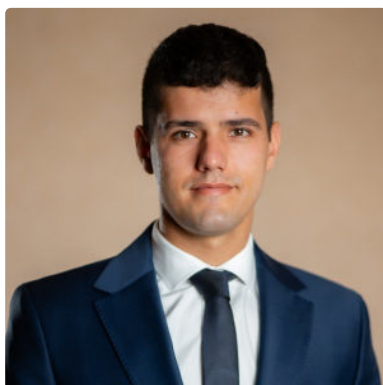


Écouter cet article



0:00 / 0:54

0 MINUTE



Nathanaël Baillet, Entreprise Immobilier d'Entreprise

Nathanaël Baillet est nommé consultant investissement au sein d'Entreprise immobilier d'entreprise, chez qui il navigue depuis bientôt trois ans dans le département *capital markets*. Arrivé mi-2022 en qualité d'analyste investissement, il est également passé par la société baptisée Immo avant cela comme gestionnaire immobilier. Dans ses nouvelles

fonctions, il conseillera les investisseurs dans le cadre de leurs acquisitions et arbitrages et contribuera au développement de l'activité *capital markets*. « Son parcours et son expertise seront des atouts précieux pour répondre aux enjeux d'un marché en constante évolution », apporte Jérémie Da Costa, président d'Entreprise.

Pour mémoire, le *broker* est initialement basé à Amiens. Ses équipes parisiennes gèrent l'investissement dans la France entière, mais d'autres agences "de proximité" dans les Hauts-de-France complètent le maillage. Dernièrement, **Héni Chaari rejoignait le bateau Entreprise** comme consultant investissement à Paris, de même que **Romain Virgo à Lille** en qualité de directeur du département bureaux/activités & entrepôts.

Retrouvez tous les articles sur : [Nathanaël Baillet](#), [ENTERPRISE IMMOBILIER D'ENTREPRISE](#)

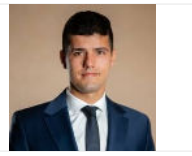
France ▼ Île-de-France ▼ Corporate

CFNEWS
DATA

Retrouvez toutes les informations (deal lists, équipes, actifs...):



ENTERPRISE IMMOBILIER D'E...
CONSEIL FINANCIER



NATHANAËL BAILLET
PERSONNALITÉ

*CFNEWS IMMO propose désormais une **API REST**. Accédez à l'ensemble de nos données et nos articles depuis votre CRM. Pour plus d'informations, contactez abo@cfnewsimmo.net ou visitez API.CFNEWSIMMO.NET*