

BFM - Economie - Émissions - [Décryptage](#)

Partenaire

ENTERPRISE Immobilier d'Entreprise, le partenaire de choix des entrepreneurs

Publié le 27/01 à 09h00

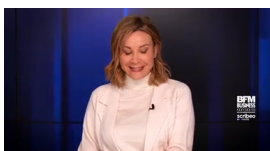
[BFM Business](#) >

En partenariat avec SCRIBEO

Partager <

Fondée en 2016 à Amiens, le réseau d'agences immobilières : ENTERPRISE Immobilier d'Entreprise accompagne les professionnels dans leurs enjeux immobiliers. En près de 10 ans, le groupe est devenu un réseau structuré de huit agences et 50 collaborateurs, gérant plus de 3 500 mandats actifs et réalisant plus de 300 transactions par an. Toujours en croissance, la marque se développe désormais en franchise. Explications avec Jérémy Da Costa, Président d'ENTERPRISE Immobilier d'Entreprise et Antoine Binard, nouveau partenaire du Groupe.

Publicité



Jérémy Da Costa, pouvez-vous vous présenter en quelques mots ?

Après une expérience réussie au sein du réseau Arthur Loyd, l'aventure ENTERPRISE Immobilier d'entreprise a ensuite débuté à deux, avec une agence historique ouverte à Amiens. L'année 2020 a été une année de résilience, marquée par la pandémie. Depuis, le développement de l'entreprise s'est accéléré, avec une ouverture d'agence par an jusqu'en 2023.

Publicité



La nouvelle génération de LONGINES HYDROCONQUEST

[En Savoir Plus](#)

LONGINES - Sponsored

Le projet s'est donc consolidé avec une dynamique forte, portée par des collaborateurs de confiance, de bons partenaires et un écosystème solide autour des agences. Aujourd'hui, ENTERPRISE Immobilier d'Entreprise est une marque dont le savoir-faire est reconnu en France. Nous avons notamment été nommés dans quatre catégories par le magazine *Les Décideurs*, figurant ainsi parmi les 10 meilleurs cabinets de France. Et j'ai ensuite eu l'honneur d'être cité parmi les 100 leaders économiques de demain selon l'Institut Choiseul. Cette reconnaissance confirme qu' ENTERPRISE a bien acquis une valeur forte sur le marché.

Publicité

En quoi consiste l'activité d'ENTERPRISE Immobilier d'Entreprise ?

Nous sommes spécialisés dans la commercialisation et la recherche de locaux professionnels. ENTERPRISE Immobilier d'Entreprise guide les propriétaires, locataires ou acquéreurs dans la vente, la location, la cession du bail ou la cession de fonds d'actifs immobiliers. Cet accompagnement englobe les bureaux, les bâtiments d'activité, les entrepôts logistiques et le commerce (en centre-ville et en périphérie).

ENTERPRISE Immobilier d'Entreprise compte à ce jour cinq agences, dont quatre agences de proximité, situées dans les Hauts-de-France (Amiens, Compiègne, Lille et Saint-Quentin). Elles oeuvrent pour le compte d'utilisateurs et d'investisseurs souhaitant commercialiser leurs locaux. Notre cinquième agence, basée dans le 8e arrondissement de Paris, intervient sur tout le secteur national et est dédiée aux investisseurs. Spécialisée dans la vente de locaux déjà loués et occupés, elle accompagne les propriétaires dans la cession de leurs bâtiments à d'autres investisseurs, intéressés par l'acquisition de biens avec une rentabilité locative de qualité.

Publicité



Le MIPIM, 1er salon au monde de l'immobilier destiné aux professionnels, se tiendra du 9 au 13 mars 2026 à Cannes. Justement, quelle est la différence entre votre agence basée à Paris et vos agences de proximité ?

Dans nos agences de proximité, un(e) consultant(e) est disponible toutes les 30 minutes. Nos équipes sont capables de conseiller un propriétaire souhaitant commercialiser son bien, et de répondre à une entreprise à la recherche de locaux avec un véritable ancrage local et une connaissance aguerrie du Marché sur place. Quant à notre agence basée à Paris, elle collabore auprès de nos agences de proximité et mais également sur l'ensemble du territoire Français que nous développons progressivement.

Elle travaille au quotidien avec des investisseurs intéressés par l'immobilier d'entreprise et commercial. Par exemple cela peut concerner notamment un chef d'entreprise souhaitant investir ou réinvestir chaque année, parfois déjà présents dans l'immobilier résidentiel et désireux de se tourner vers l'immobilier commercial. Notre expertise de cette agence s'adresse également à l'ensemble des acteurs institutionnels : fonds d'investissement, sociétés de gestion nationales et internationales, SCPI ou encore OPCI, également basés à Paris et qui investissent en Régions.

Puisque vous citez le MIPIM, j'ajoute qu'ENTERPRISE Immobilier d'Entreprise y sera présent en 2026, ainsi qu'aux trois autres salons : le MAPIC (le Salon international de l'immobilier commercial) à Cannes, le SIEC (le Salon de l'immobilier des espaces commerciaux) et le SIMI (le Salon de l'investissement immobilier) à Paris.

Publicité

Quels sont les types d'actifs gérés par ENTERPRISE Immobilier d'entreprise ?

Les bureaux, bâtiments d'activité, entrepôts logistiques ou encore les locaux commerciaux (en centre-ville et en périphérie de villes).

Ils sont d'une grande diversité : des locaux loués à une société d'ambulance à Amiens, les murs d'un Burger King à Colmar, le siège régional de Tesla, l'antenne locale d'une multinationale à Lille, la plateforme logistique de Yunda acteur asiatique arrivé en France dernièrement, ou encore des bureaux, des locaux industriels, logistiques mais également de nouvelles activités telles que les stations de bornes électriques ...

Les volumes d'investissement sont très accessibles pour les investisseurs locaux avec nos agences de proximité jusqu'à plusieurs dizaines de millions d'euros pour nos clients institutionnels. Cette amplitude nous permet de nous adapter en fonction de chaque

Comment vous distinguez-vous des autres agences d'immobilier d'entreprise ?

Notre réactivité est l'un des marqueurs forts d'ENTERPRISE Immobilier d'Entreprise et cet ancrage local fait même partie de notre slogan : « *Notre priorité, la proximité* ». Notre présence terrain est visible pour les propriétaires et les acteurs économiques grâce à nos nombreux panneaux mais aussi dans les réseaux business locaux. Les clients en recherche de locaux peuvent également nous identifier via cette visibilité, complétée par une présence active sur internet ainsi que sur les réseaux sociaux.

En parallèle, nous sommes référencés chez plusieurs partenaires majeurs du secteur : Le Bon Coin, BureauxLocaux et SeLoger, ainsi qu'auprès d'intervenants professionnels, comme les banques, assurances, architectes, maître d'oeuvres ou encore les diagnostiqueurs par exemple. Enfin, ENTERPRISE Immobilier d'Entreprise étant aussi un cabinet d'affaires, nous travaillons en étroite collaboration avec les experts-comptables, qui nous recommandent en termes de valorisation d'actifs ou de fonds de commerce.

Quels sont vos prochains défis pour l'année 2026 ?

Un rapprochement territorial majeur s'est présenté en opportunité par la rencontre avec Antoine BINARD qui dirige une activité similaire à la nôtre en Normandie et nous avons très rapidement été convaincu que le développement de nos synergies pouvait être très fort et avons convenu d'intégrer et de créer le réseau ENTERPRISE Immobilier d'entreprise en France.

Ses agences de Normandie du Havre, de Rouen et de Caen adopteront le pavillon ENTERPRISE en Janvier 2026 ancrant notre maillage régional sans équivalence.

ENTERPRISE Immobilier d'Entreprise, comptera alors 8 agences et 50 salariés. Notre marque s'inscrit donc dans une nouvelle dynamique et va se développer dans la continuité avec la création du réseau ENTERPRISE Immobilier d'Entreprise en France

Pouvez-vous nous en dire plus sur ce projet de franchise ?

Cette idée est née de nos discussions avec Antoine Binard, professionnel de l'immobilier d'entreprise reconnu qui a d'ailleurs débuté comme moi son expérience professionnelle chez Arthur Loyd en participant à la création de son réseau en 1989, avant de développer ses entreprises dans le domaine de l'immobilier d'entreprise et l'administration de biens.

Il nous est apparu qu'il existait la volonté d'acteurs économiques et immobiliers régionaux, pratiquant le conseil en immobilier d'entreprise à titre principal, de rejoindre une entité et une marque forte ce qui nous a convaincu dans ce contexte d'avancer dans la création de notre nouveau réseau régional a forte identité locale dans un cadre national.

Notre ambition est de nous développer en affiliation ou concession de licence de marque en privilégiant la qualité et le sérieux de nos interlocuteurs, qui pourront se développer sous la marque ENTERPRISE Immobilier d'entreprise partout en France.

Nous sommes à la recherche de professionnels en place, soucieux d'intégrer un réseau leur permettant une meilleure couverture médiatique, de bénéficier d'outils éprouvés par l'efficacité, de synergies et de connexions par la valorisation des données respectives, d'entrepreneurs autonomes, disposant d'un réseau solide et d'un véritable ancrage local, avec une expertise métier confirmée. Nous souhaitons partager nos valeurs : la proximité, l'humain, la confidentialité et le professionnalisme. En somme, nous souhaitons intégrer auprès d'ENTERPRISE des profils structurés et souhaitant s'appuyer sur la force de notre réseau pour gagner en notoriété et accélérer leur développement.

En conclusion, avez-vous un mot de la fin ?

L'immobilier d'entreprise est indispensable à la vitalité économique des territoires. En dépit d'un contexte économique marqué par des entreprises en difficulté, ENTERPRISE Immobilier d'Entreprise a observé en 2024 et 2025 un niveau de demande toujours aussi élevé. Cette situation renforce l'importance de notre expertise terrain pour accompagner, orienter et réguler le marché. Et même si l'IA sur le marché nous permettra de récolter les données des territoires plus rapidement, elle ne remplacera ni la dimension humaine, ni le conseil, ni la proximité, qui sont au cœur de notre valeur ajoutée.

Ce contenu a été réalisé en partenariat avec SCRIBEO. La rédaction de BFM Business n'a pas participé à la réalisation de ce contenu.

A LIRE AUSSI